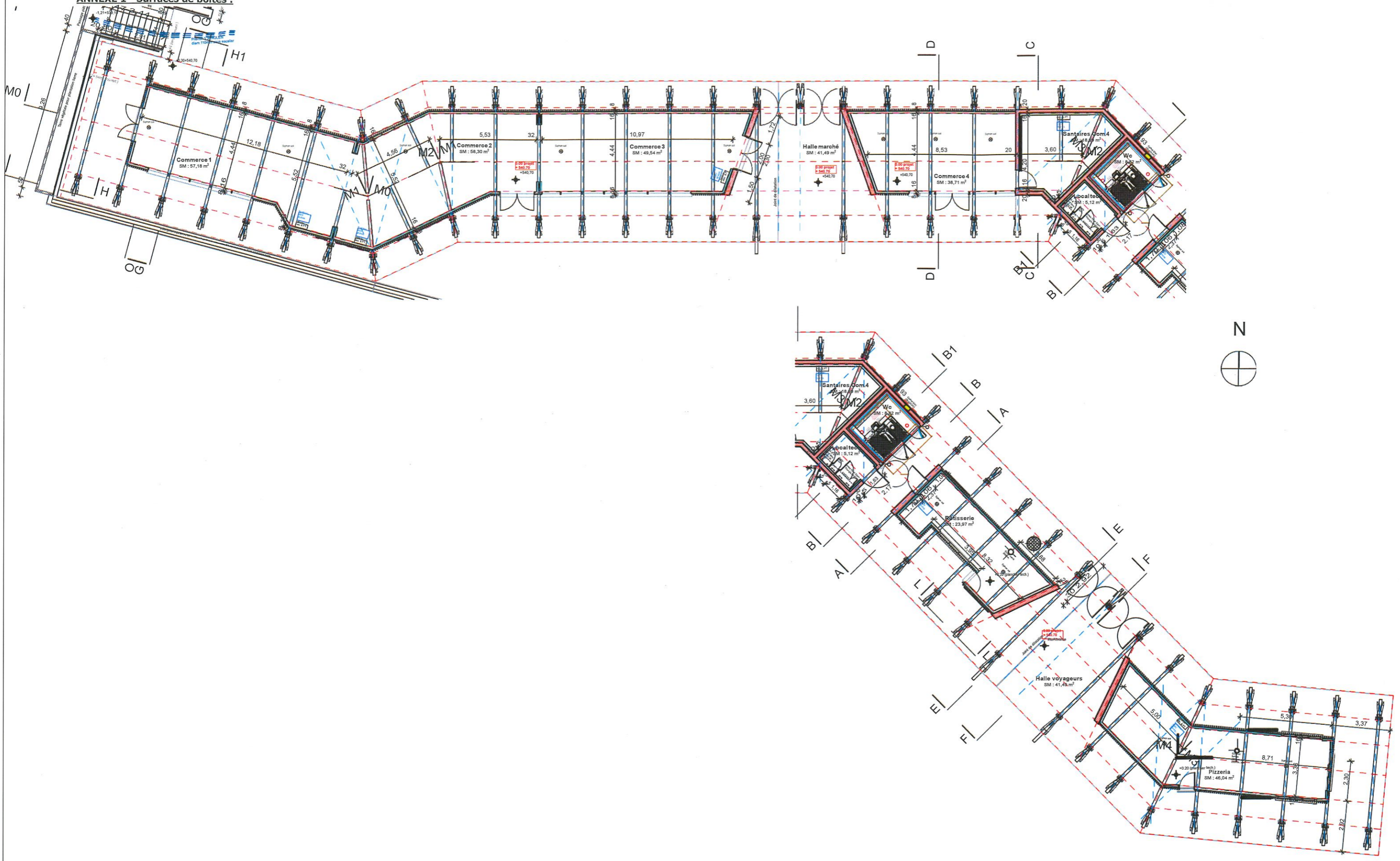


**SEMPER**

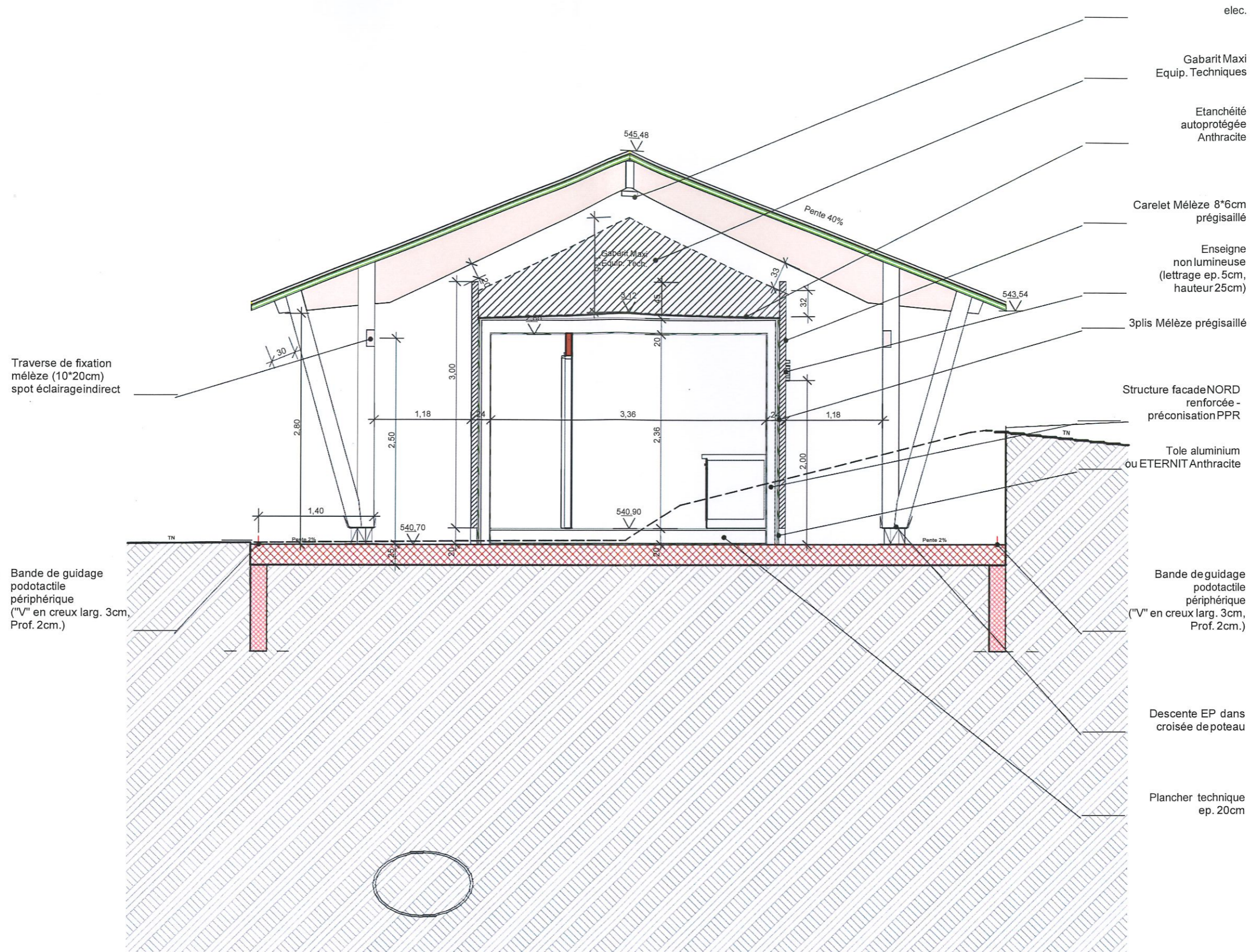
**PLANS**  
**HALLE MARCHANDE**  
**PONT-DE-FILLINGES**

ANNEXE 1 - Surfaces de boîtes :

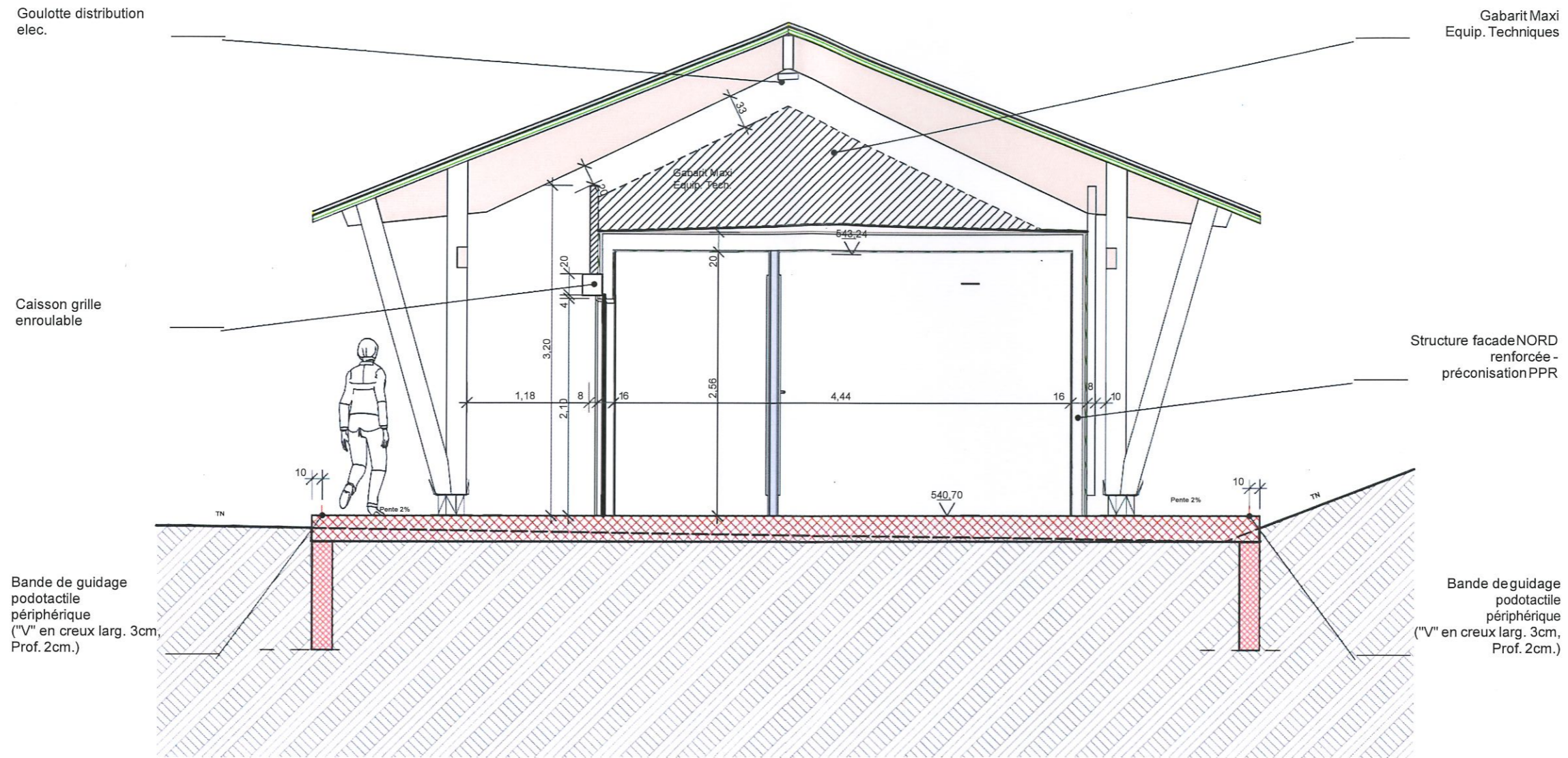


Z:\11 AFFAIRES\110N\B01044 N\040 - HALLE FILLINGES\40 - EXE\40 - 70 suppression escalier - AC23.pjn

ANNEXE 2 - Composition de paroi - COUPE AA :



**ANNEXE 2 - Composition de paroi - COUPE DD :**



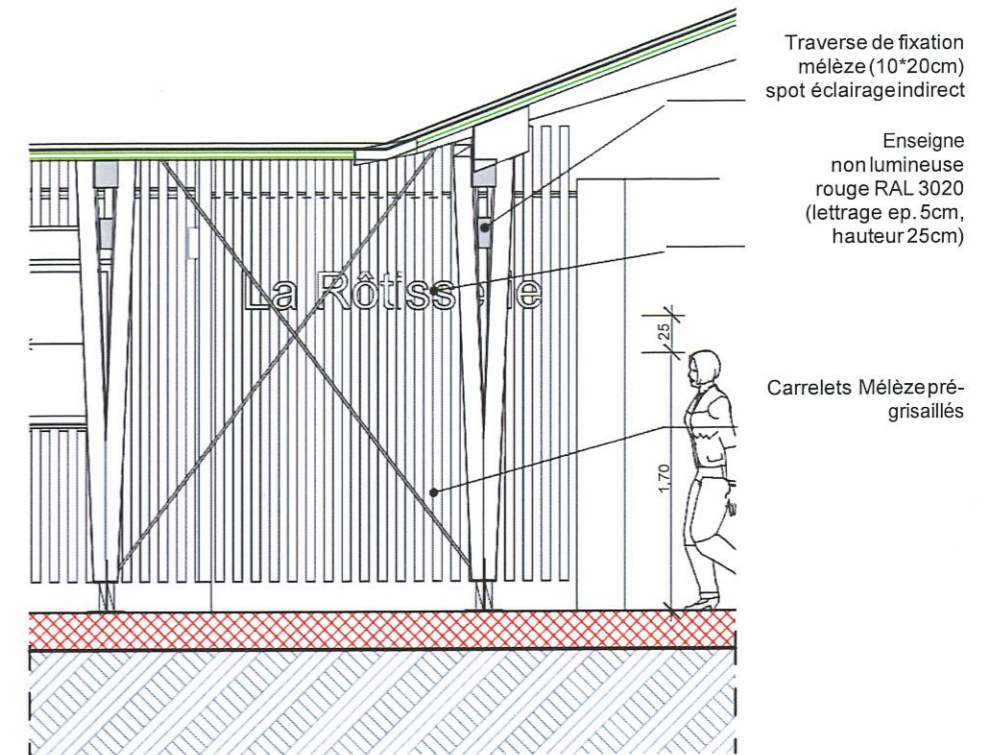
**ANNEXE 3 - Aspect carrelés (larg 6cm\*prof 8cm) Mélèze prégrisailés (école de Bogève) :**

Objectif : être robuste pour limiter le vandalisme et les dégradations.

Couleur: « HAUSERMANN WOODCARE Metallic » - peinture de finition couvrante à effet métallique N°9 anthracite métallique.  
"REMMERS gry protect" gris graphit



**ANNEXE 5 - Enseigne :**



**ANNEXE 3 - Aspect bardage ajouré (larg 10cm) Mélèze prégrisailés (école de Bogève) :**

Objectif : être robuste pour limiter le vandalisme et les dégradations.

Couleur: « HAUSERMANN WOODCARE Metallic » - peinture de finition couvrante à effet métallique N°9 anthracite métallique.



**ANNEXE 4 - Aspect de façade :**

Objectif : être robuste pour limiter le vandalisme et les dégradations.

